

Creo® 柔性建模

快速、灵活的 3D 直接编辑。不用再害怕后期设计更改。

Creo Parametric 中的柔性建模功能支持在参数化环境中直接建模。很简单。您不必重新确定设计意图或了解模型的构建方式。只需单击并使用拖动手柄或输入新的数字值即可。就这么简单。

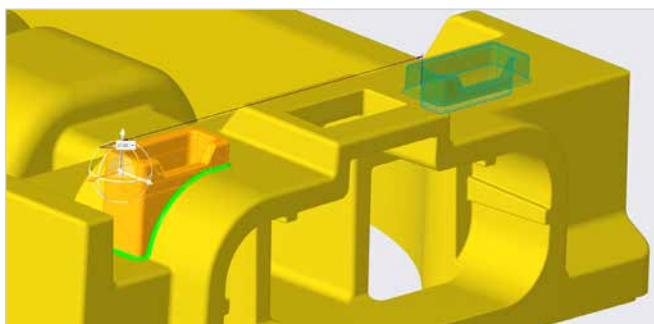
无论您正在面对突然的设计更改还是正在费力地研究设计意图不明确的旧 CAD 模型，柔性建模都将让您轻松完成工作。更好的一点是，此签名功能已扩展到钣金件。

主要优点

- 保留原始设计意图并将编辑作为可修改的特征捕获
- 让后期更改变得轻而易举
- 可以轻松整合并编辑其他 CAD 系统中的数据，从而提高多 CAD 环境中的工作效率。将参数化设计意图添加到导入的数据中
- 简化 CAE 工作流。简化或编辑几何以便为设计优化研究和下游仿真准备 3D CAD 模型。

功能和规范

- 高级选择功能
 - 基于形状的选择
 - 基于几何规则的选择
 - 能够存储查询以供将来重复使用的高级几何搜索查询
- 几何编辑
 - 利用 3D 拖动器工具，您可将几何图形“推拉”到所需位置
 - 处理装配式工作流
 - 将选定的几何图形限制在模型中的任意位置
 - 重新生成时可以记起并解决装配限制
 - 可执行以下操作的工具：移动、偏移、替代、编辑倒圆角、连接和修改解析形状，如圆柱形、球形、环面和圆锥形
 - 移除几何的功能



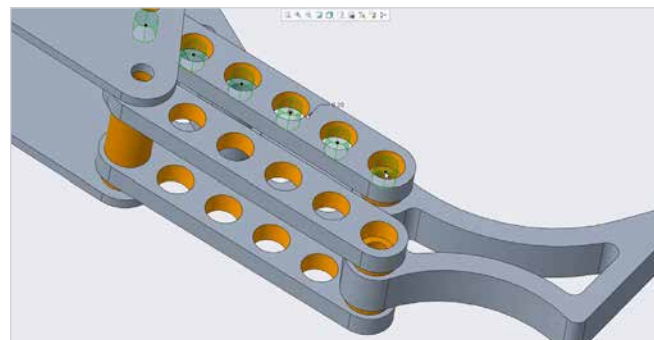
柔性建模通过推拉 3D 拖动器快速将几何编辑到您需要的位置

- 钣金件编辑
 - 通过避免原生或导入钣金件的二次设计工作来提高效率和节省设计时间
 - 快速地逐个或全局更改设计意图特征
 - 编辑折弯、拐角止裂槽、折弯止裂槽和接缝以及拖拉多个壁
- 精密控制
 - 自动控制连接件、倒圆角、倒角和解决方案拓扑的执行方式
- 几何识别
 - 支持图案识别和编辑
 - 更改实例数和图案间距
 - 支持对称度识别和编辑

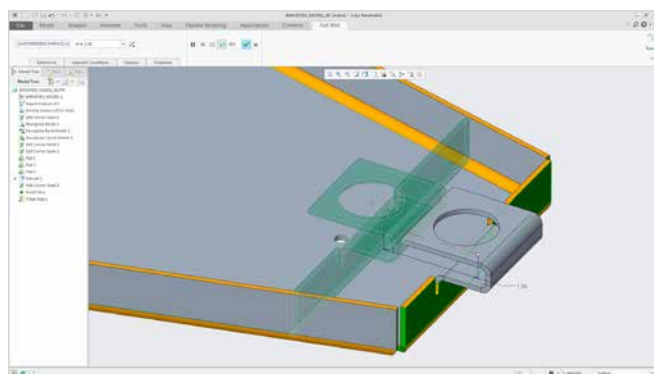
Creo 的优点

Creo 是 3D CAD 解决方案，可加快产品创新、重复使用优良设计并用实际情况代替假设，从而帮助您更快构建更好的产品。Creo 涵盖从产品设计的最初阶段到智能互联产品的整个过程。添加了增强现实，使每个人都能可视化您的设计。在快速变化的工业 IoT 时代，很少有哪一家公司能像 PTC 一样让您快速有效地获得巨大价值。

请访问 [PTC 支持页面](#)，以了解最新的平台支持和系统要求信息。



柔性建模通过推拉 3D 拖动器快速将几何编辑到您需要的位置



识别导入的零件中的几何的图案并将几何更改传播给图案成员

© 2017, PTC Inc. (PTC)。保留所有权利。本文所述信息仅供参考，如有更改，恕不另行通知；这些信息不应视作 PTC 提供的担保、承诺或服务内容。PTC、PTC 徽标和所有其他 PTC 产品名称及徽标都是 PTC 和 / 或其子公司在美国和其他国家 / 地区的商标或注册商标。所有其他产品或公司名称是各自所有者的财产。任何产品（包括任何特性或功能）的发布时间均可能发生变化，具体由 PTC 自行决定。

J10475-CreoFlexibleModeling-CN-1217